



**Outdoor Hockey
Umpires' Briefing
2021-2022**



青色選手がボールを隠しているため、オブストラクションの反則となります

オブストラクション

FIH 2021-2022
Outdoor Hockey
Umpire's Briefing

AHF     PAHF



(第三者の)オブストラクション

赤色9番の選手が相手守備者を妨害していますので、オブストラクションの反則となります。



オブストラクション(スティックブロック)

オレンジ色選手(映像1)、赤色選手(映像2)がスティックによりボールを隠していますので、オブストラクションの反則となります。



オレンジ色選手がスティックによりボールを隠していますので、オブストラクションの反則となります。

遅延行為

赤色選手が反則の笛が鳴った後に相手のクイックスタートを故意的に妨害していますので、個人的罰則を与えることとなります。(最初の笛が鳴った時点からの時間経過を考慮して判定します)



遅延行為

青色選手が反則のあった地点でボールの上にわざと位置して、相手のクイックリスタートを妨害しています。よって、状況によりペナルティーコーナーか個人的罰則を与えることになります。



バックラインへボール出すプレー

守備者が故意にボールをバックラインから出るようにプレーした場合はPCが与えられます。守備者のプレーがバックラインからボールが出る状況しかあり得ない場合は、故意のプレーと見なされます。



バックラインへボール出

守備者が故意にボールをバックラインから出るようにプレーした場合はPCが与えられます。守備者のプレーがバックラインからボールが出る状況しかあり得ない場合は、故意のプレーと見なされます。



身体接触による反則

プレイヤーはボールを持っている相手プレイヤーに対して、身体接触をしないでボールがプレーできる位置でなければ、タックルをしてはいけません。怪我につながるようなプレーはカード提示による個人的罰則が与えられます。



スライディングタックル

相手プレイヤーにスライディングタックルを行い、危険であったり、危険を誘発したりする結果をもたらした場合は、カードによる個人的罰則を与えます。本例は相手プレイヤーに接触はありませんでしたが、相手プレイヤーに明らかに避ける動作があり、もし避けなければ怪我につながっていたと想定されますので、カードが提示されます。



バックスティック

黒色選手のシュート時のバックスティックの反則となります。ボールの軌道やスティックとボールの位置関係に注意して審判員は意識的に注意するようにしてください。



上げられたボール1

赤色選手にレシーブ権があります。



上げられたボール2

オレンジ色選手にレシーブ権があります。ボールが地面に戻されるまでは、相手選手は5m以内に近づくことはできませんので反則となり、オレンジ色選手のフリーヒットで再開します。



上げられたボール3

黒色選手にレシーブ権がありますが、黄色選手が相手選手と安全な距離を保ちながら、ボールをインターセプトしましたので、反則ではありません。



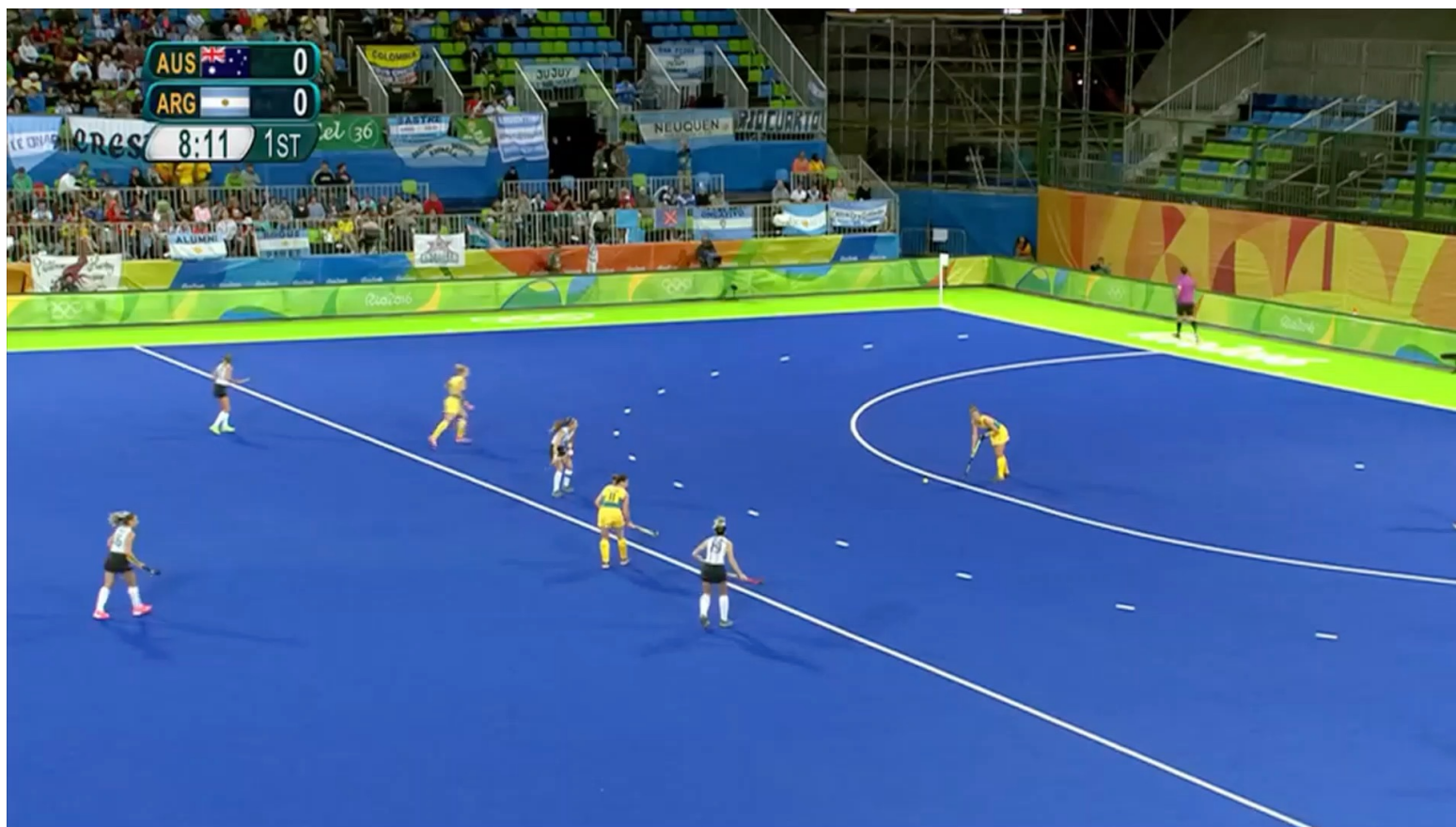
上げられたボール4

黄色選手にレシーブ権があり、黒色選手がインターセプトしましたが、相手選手との距離が短く安全な距離を離れていませんので、黒色選手の反則となります。



上げられたボール5

黄色選手にレシーブ権があり、青色選手が5m以内に近づいていますので、青色選手の反則です。(本ケースは青色選手は自分が反則となることをわかってプレーをしようとはしませんでした。審判員はこのような状況など、危険でない限り、できるだけアドバンテージを活用してください)



上げられたボール6

赤色選手にレシーブ権があり、白色選手の反則となります。



Key Point

The defender is more than 5m from the receipt area when the ball is 20m out

上げられたボール7

黒色選手にレシーブ権がありますが、白色選手が相手選手に向かっていっているので、白色選手の反則となります。



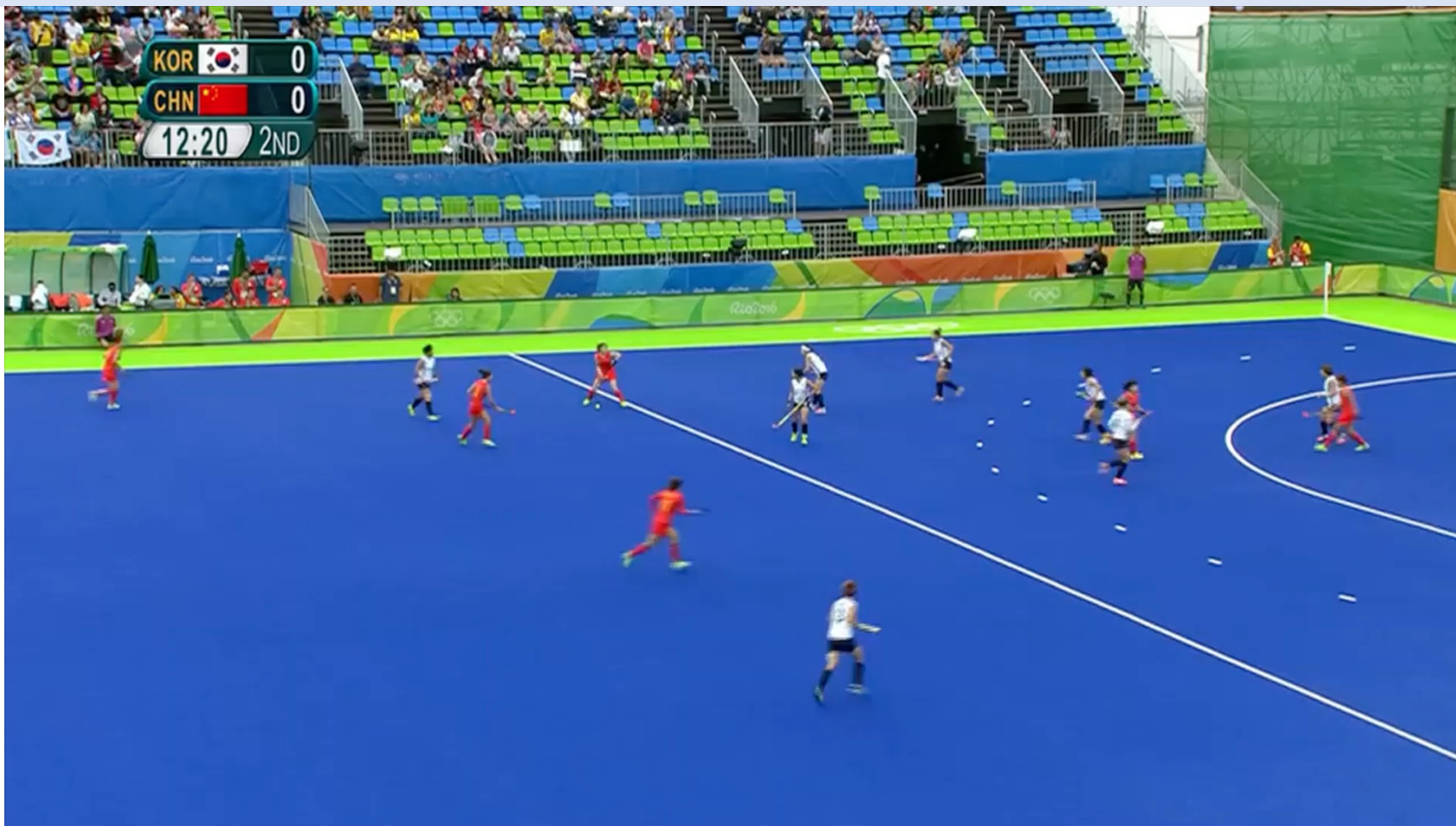
上げられたボール8

赤色選手にレシーブ権があり、その地点に白色選手が向かっていっているの
で、白色選手の反則(PC)となります。



上げられたボール9

どの選手が最初に落下点に位置したか明確ではありませんので、守備者にレシーブ権があります。そのため、赤色選手の反則となります。



上げられたボール10

黒色選手にレシーブ権があります。赤色選手はレシーブ者の5m以内に近づいてはいけません。



上げられたボール11

黄色選手にレシーブ権があり、レシーブしようとしたところに赤色選手が近づいていっていますので、赤色選手の反則(PC)となります。



Why situation 12

If Attacker is clear receiver

And the Defender does not come into space

And the Attacker plays ball safely

= Play On

サークル付近のフリーヒット

サークル付近からのフリーヒットにつちえは、両チームの選手がしっかりと離れるように審判にも意識し、必要に応じて、プレーを始めるまでに注意を促すなど行ってください。



審判へのアピール

2021-2022
Outdoor Hockey
Umpire's Briefing

- 審判員に対し、選手が集団となって詰め寄ることは許されていません。違反した選手は個人的な罰則が与えられます。
 - 審判員に質問などを行う場合は、代表者(キャプテンでもよい)1名のみで行ってください。
- ※複数の選手が審判員に詰め寄って、同時に色々なことを言っても審判員は十分に理解できません。





**Outdoor Hockey
Umpires' Briefing
2021-2022**

